

HOCKEY SUR LUGE

→ FICHE DESCRIPTIVE # 19

Description

→ Praticué sur une patinoire, ce sport collectif est une adaptation du hockey sur glace et destiné aux personnes handicapées des membres inférieurs et assimilées. Depuis 1994, cette discipline est inscrite aux Jeux Paralympiques.

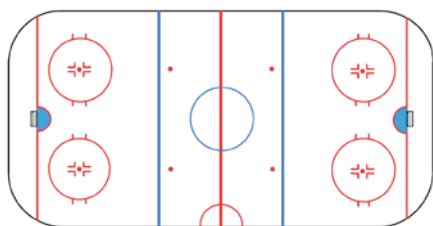
→ L'objectif de cette activité est d'amener un palet dans le but adverse à l'aide d'une crosse, tout en empêchant l'adversaire d'en faire autant.

Règlement

→ Les règles officielles et la surface de jeux sont identiques à celles du hockey sur glace.

→ Au cours d'un match de 3 périodes de 15 min, 2 équipes de 6 joueurs dont 1 gardien de but tentent d'inscrire le maximum de buts pour être déclarées vainqueur.

→ Les dimensions du terrain sont de 61m×30m avec des coins arrondis. Cette aire de jeux est bordée par une balustrade en bois ou en plastique de 1.20m de haut, surmontée d'une baie vitrée en plexiglas empêchant le palet de quitter la surface de jeu et de blesser des spectateurs.



→ Les buts de 1.83m de large et de 1.22m de haut sont placés de part et d'autre du terrain.



Matériel

→ **Luge :**

- Tous les joueurs sont assis dans une coque reposant sur une armature métallique équipée de 2 lames. La hauteur des lames permet au palet de pouvoir passer sous la luge.
- Afin de faire corps avec la luge, les joueurs sont harnachés avec des sangles au niveau du bassin et des pieds.



→ **Crosse :** Les joueurs possèdent une crosse de 75cm de long dans chaque main. Cette crosse permet d'une part de frapper et manipuler le palet grâce à une palette incurvée, et d'autre part de se déplacer puisque l'autre extrémité de la crosse est équipée de pointes. Ainsi selon l'action réalisée, le joueur utilise l'une des deux extrémités pour frapper le palet ou se propulser.

→ **Protections :** Comme le hockey sur glace, les joueurs sont équipés de protections corporelles, d'un casque et de gants spécifiques.



Adaptations possible

→ Cette activité réalisée sur glace peut également être pratiquée sur une tout autre surface (dans un gymnase), en remplaçant les lames de la luge par des roues de type rollers.